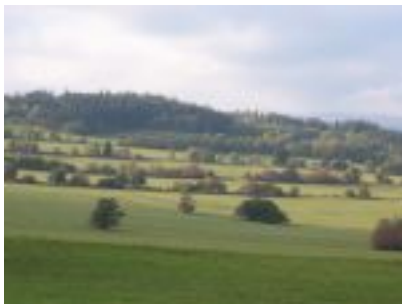


Poznejte přírodní i historické zajímavosti Rýmařovska

Written by Hotel Slunce Rýmařov
Wednesday, 30 March 2022 00:00



Obdivujte ruční práci řezbáře Halouzky v Pradědově galerii u Halouzků v Jiříkově, navštivte hrad [Sovinec](#) i zámek v [Bruntále](#). Obejměte strom v zámeckém parku v Janovicích, zastavte se na Křížové cestě v Rudě. Osvěžte se, nejen pohledem, na Rešovské vodopády, plujte na lodi po Slezské Hartě, projedte se na koni podzimní krajinou Jeseníků na Ranči –N v Albrechticích u Rýmařova, objevte vyhaslou sopku Uhlířský vrch, ulovte si a snězte svého pstruha na Rybářské baště v Tylově, ochutnejte vyhlášený bylinný likér Praděd na Pradědu i léčivý pramen v lázních [Karlova Studánka](#). V zimě lyžujte v nejlepších lyžařských centrech Jeseníků v Karlově, v Malé Morávce a na Pradědu. Večer se oddávejte vodním radovánkám v Aquacentru Slunce v Rýmařově.

Několik odkazů:

Mikroregion Rýmařovsko - www.rymarovsko.cz

Rýmařov - www.rymarov.cz



Poznejte přírodní i historické zajímavosti Rýmařovska

Written by Hotel Slunce Rýmařov
Wednesday, 30 March 2022 00:00

